

# T10 Stahlzugträger

## T10 steel cords



### Allgemeine Eigenschaften

General properties

Material	TPU
Shore-Härte	92°A
Einsatz-Temperatur	-20°C / +80°C
Zugträger	Stahl, verzinkt
Cord	steel, zinked

### Toleranzen

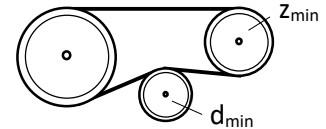
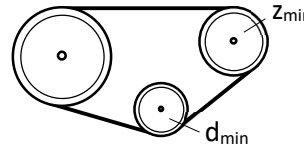
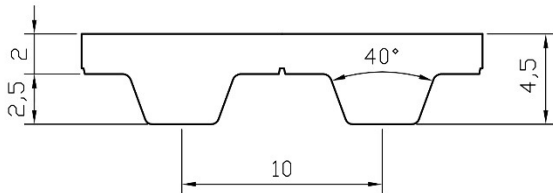
Tolerances

Länge	+ 0,5/-0,8 mm/m
Breite	± 0,5 mm
Höhe	+ 0,3/-0,1 mm

### Scheiben-Durchmesser

Pulley diameter

ohne Gegenbiegung	
without counter flexing	
$Z_{min} = 12$	$d_{min} = 40$ mm
mit Gegenbiegung	
with counter flexing	
$Z_{min} = 20$	$d_{min} = 60$ mm



### Technische Daten

Technical data

Riemenbreite belt width	[mm]	10	16	25	32	50	75	100	150
zul. Zugkraft admissible tensile force	[N]	840	1470	2310	2940	4620	6930	9240	13860
zul. Zugkraft, verschweißter Riemen admissible tensile Force, jointed belt	[N]	420	735	1155	1470	2310	3465	4620	6930
Bruchkraft breaking force	[N]	3360	5880	9240	11760	18480	27720	36960	55440
Zugkraft bei 0,1% Dehnung tension at 0.1% elongation	[N]	200	350	550	700	1100	1650	2200	3300
Gewicht pro Meter belt weight per meter	[g/m]	49	78	122	157	245	367	490	735

Drehzahl rpm	[1/min]	20	40	80	200	300	500	1000	2000
Zahnscherfestigkeit tooth shear strength	[N/mm]	4,90	4,77	4,57	4,14	3,91	3,57	3,07	2,54

### Zahnscheiben (Auswahl)

Timing pulleys (assortment)

Zähnezahl number of teeth	[-]	12	14	15	16	18	20	22	24
Wirkdurchmesser effective diameter	[mm]	38,20	44,56	47,75	50,93	57,30	63,66	70,03	76,39
Außendurchmesser Outer diameter	[mm]	36,35	42,71	45,90	49,08	55,45	61,81	68,18	74,54
Zähnezahl number of teeth	[-]	25	26	28	30	32	36	40	48
Wirkdurchmesser effective diameter	[mm]	79,58	82,76	89,13	95,49	101,86	114,59	127,32	152,79
Außendurchmesser Outer diameter	[mm]	77,73	80,91	87,28	93,64	100,01	112,74	125,47	150,94

**Version 05/2022**

**Haftungsausschluss**

Die von der Firma BELTCOM GmbH aufgeführten technischen Daten und Angaben in Bezug auf Produktanwendungen haben empfehlenden Charakter und wurden unter normalen Bedingungen ermittelt und unterliegen der Veränderungen durch ständige Weiterentwicklung. Für kundenspezifische Anwendungen werden jedoch keinerlei Zusicherungen oder Garantien übernommen. Die Firma BELTCOM GmbH hat keinen Einfluss auf die Gebrauchsbedingungen, daher auch keinerlei Haftung bezüglich der Eignung und Gebrauchsfähigkeit des hier beschriebenen Produktes. Dies gilt auch für mögliche Mängel, Schäden, Folgeschäden und weitere Auswirkungen.

**Disclaimer**

The technical data and information listed by BELTCOM GmbH with regard to product applications are of a recommendatory nature and have been determined under normal conditions and are subject to change through constant further development. However, no assurances or guarantees are given for customer-specific applications. The company BELTCOM GmbH has no influence on the conditions of use, therefore no liability regarding the suitability and serviceability of the product described here. This also applies to possible defects, damages, consequential damages and other effects.